

**Association Mazette!**

Siège: 11 rue Haute, 72440 St Michel de Chavaignes

02 43 35 74 53

06 37 35 47 33 (SU WEI LIN)

06 32 57 94 37 (ARNAUD)

[lesmazettes@gmail.com](mailto:lesmazettes@gmail.com)

SIRET: 790 432 546 00014

**SPECTACLE : CHIEN DIEU**

**Compagnie : XXXX**

**Contact XXXX**

**Numéro d'objet :**

**PROPOSITION PREVISIONNELLE au 25 octobre 2017****Partie réalisée par l'Atelier Mazette !**

Conception et réalisation du personnage du chien, qui, au travers du spectacle, prend différentes formes.

Premier Chien :

C'est une enveloppe inerte, un corps dont peut douter qu'il soit réel. Il émerge peut-être du tas, en tout cas il y retourne. Il est lié esthétiquement à celui-ci. Il est porté, transporté, installé, mais n'est pas manipulé. C'est un corps mort, il est lourd.

Techniquement, c'est un sac cousu au plus près de la forme d'un chien, et rempli de terre et/ou de sable, pour lui donner à la fois beaucoup de poids et une assise lui permettant d'être mis en forme et installé dans des positions différentes.

Poids estimé : 20kg, taille : celle d'un gros labrador.

Deuxième Chien :

C'est le même personnage, mais vivant : il bouge et réagit comme un chien.

Techniquement, c'est une marionnette conçue pour être manipulée par un marionnettiste en théâtre noir, placé sur un des côtés. Il y a un côté préférentiel de manipulation (proposition : globalement il est tourné vers jardin).

Son corps est creux, réalisé à partir d'une sculpture en terre et résiné. On le manipule dans sa globalité. Les articulations sont tendues par des élastiques qui maintiennent une tension perpétuelle des membres. Il est constamment prêt à bondir.

Troisième Chien

C'est une ombre, une impression, au sens propre et figuré impressionnante : il est très grand, apparaît et disparaît depuis l'ombre projetée du Tas.

Il est fabriqué par la sculpture en fil de fer d'un chien, dans lequel on évolue par la lumière. On peut agrandir et réduire le chien, rentrer dans ses yeux, sa tête, être dedans.

Quatrième Chien

C'est un personnage hybride, moitié chien moitié humain. On peut imaginer qu'à force de l'imaginer, il rentre de plus en plus dans la réalité des enfants. Il devient l'un d'eux, au moins à moitié.

Techniquement c'est un masque porté par la marionnettiste, en résine très légère. La liaison avec le buste du marionnettiste est fait de la matière-lin des autres chiens, et sa tenue noire de manipulateur peut être conservée.

Globalité

Les chiens sont noirs, ce qui permet entre autres une homogénéisation des matériaux. L'enveloppe principale est faite d'une toile de lin très épaisse, ressemblant et bougeant comme de la peau (comme les sacs de grains par exemple).

Cette toile sera teinte en noir, et re-matiérée. On peut imaginer utiliser les coutures visibles.

L'enveloppe du premier chien est faite entièrement de cette toile.

Le deuxième chien est recouvert par endroit de cette toile, et les parties détaillées (tête, bout des pattes) sont en résine noire.

Le quatrième chien est en résine noire avec par endroits un matriage fait de cette toile.

#### Prix

XXXX en facture au nom de Mazette!

Comprenant les matériaux, l'atelier et le salaire.

#### **Partie effectuée dans la Cie XXXX**

Cette proposition implique un suivi au plateau.

Il est effectué par Arnaud Louski-Pane, en résidence avec la Cie Miel de Lune.

Images scénographiques : travail au plateau avec le scénographe et le metteur en scène. Principalement chien 3 et 4	5J	Cachets 150E brut ou similaires à ceux de l'équipe
Direction d'acteur : travail au plateau avec toute l'équipe. Mise en place et transmission des consignes de jeu aux acteurs et marionnettiste. Principalement chien 1 et 2	5J	Cachets 150E brut ou similaires à ceux de l'équipe
Corrections : retouches esthétiques et techniques au plateau. Maquettes : chien 3 et 4	5J	Cachets 150E brut ou similaires à ceux de l'équipe

#### **Note sur la propriété et l'usage**

Les objets réalisés appartiennent à la Cie XXXX, qui peut les utiliser à son gré, notamment dans d'autres spectacles, sous réserve d'en informer l'Association Mazette !

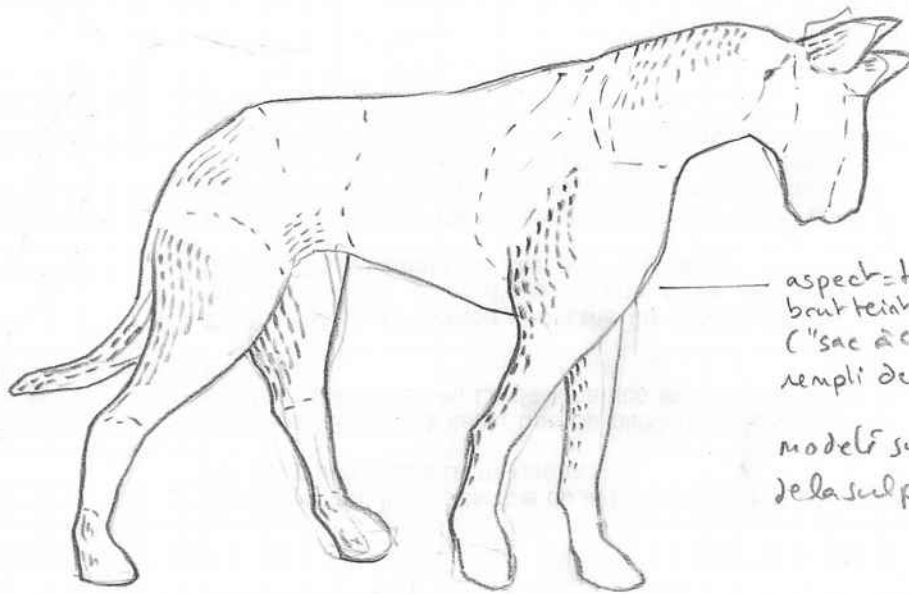
Les sculptures et moules permettant de réaliser ces objets scéniques appartiennent à l'Association Mazette !, qui peut les réutiliser pour ses propres projets sous réserve de ne pas produire d'objets similaires à ceux utilisés dans le spectacle Chien Dieu.

Les images réalisées en répétition et en jeu par les deux structures et où apparaissent ces objets, seront transmises à chacun et utilisables (libres de droit) sous réserve de mention du crédit.

#### **Déroulement temporel**

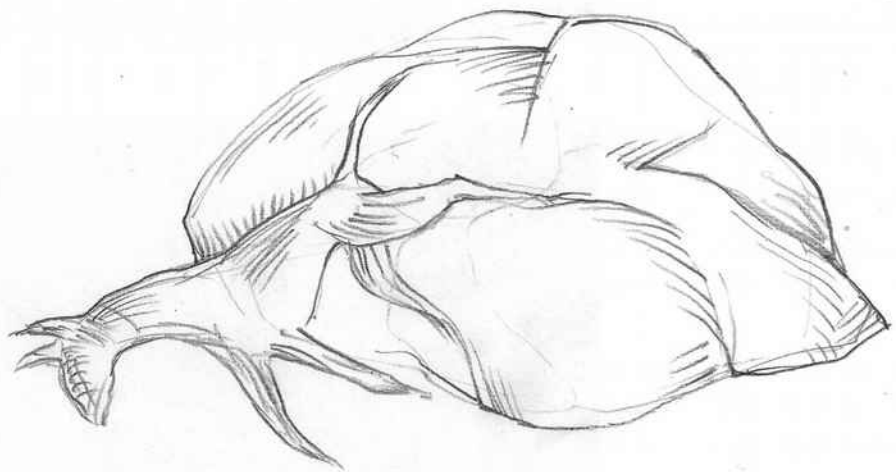
De janvier à mars 2018	Conception/réalisation du chien 1 et 2 (sans finitions) Résidence Maison Mazette ! (5 semaines)
Du 26 au 30 mars 2018	Travail de manipulation: 5j Résidence au théâtre de Meudon
Du 9 au 13 avril 2018	Images au plateau : 5j Maquettes des chiens 3 et 4 (s'assurer des idées) Résidence au théâtre de St Michel sur Orge
En avril et mai	Finitions chien 1 et 2 et Réalisation chien 3 et 4 Résidence Maison Mazette ! (2 semaines)
Mai 2018	Finalisation 5J Résidence Théâtre de l'Agora d'Evry
Octobre 2018	Création Théâtre de l'Agora

①



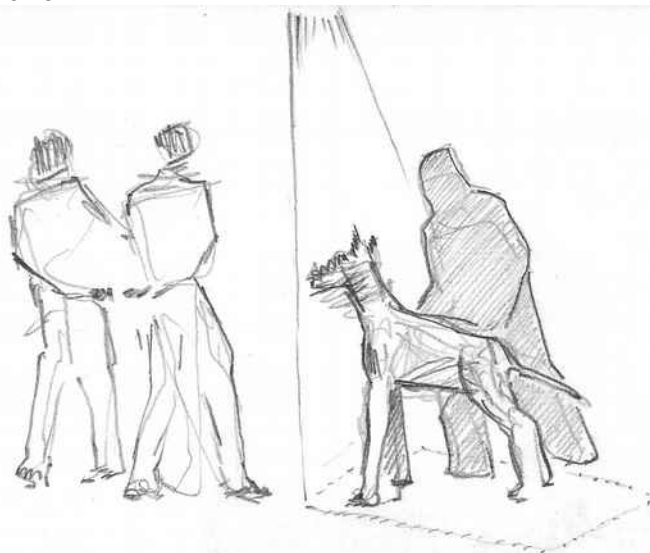
aspect = toile forte lin  
brut teint en noir  
("sac à café")  
rempli de sable-terre

modèle sur la tenue  
de la sculpture.

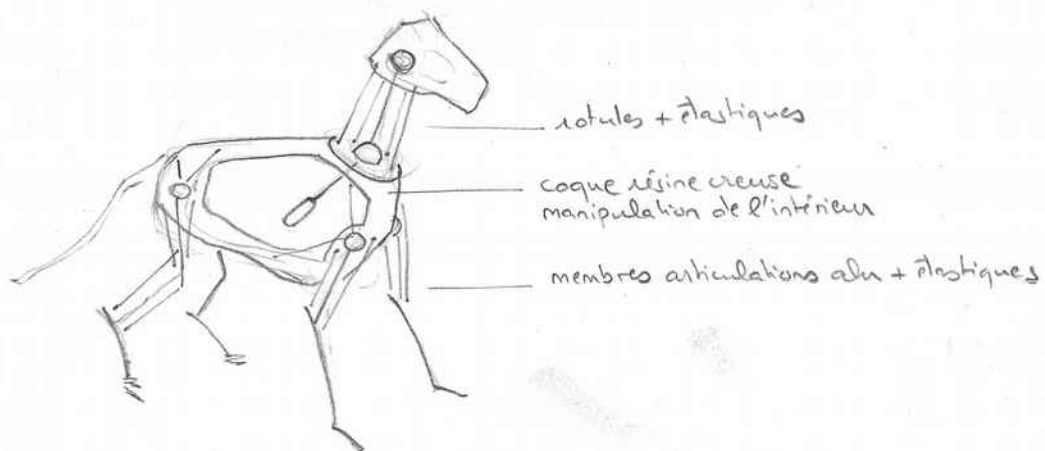
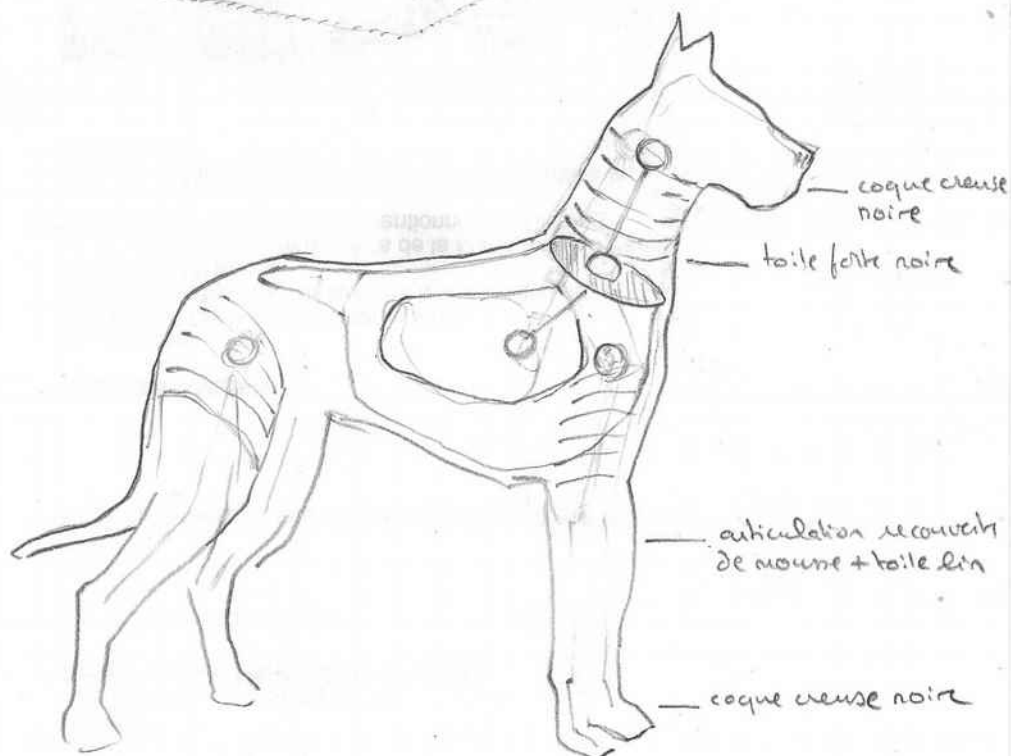


poids estimé: 20kg

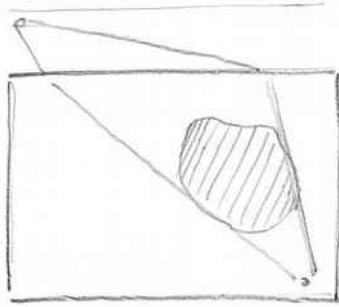
## Deuxième chien



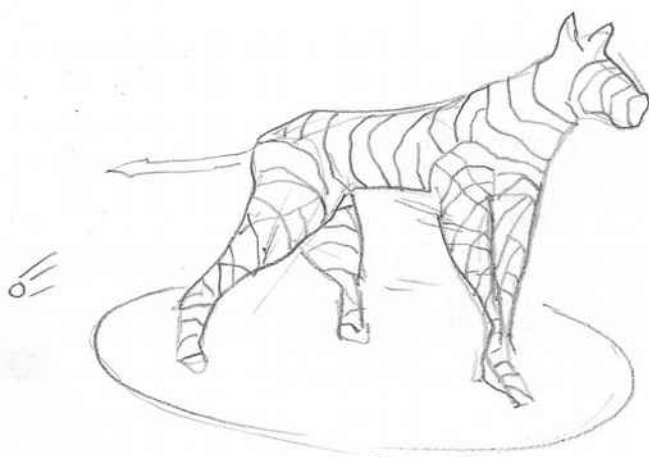
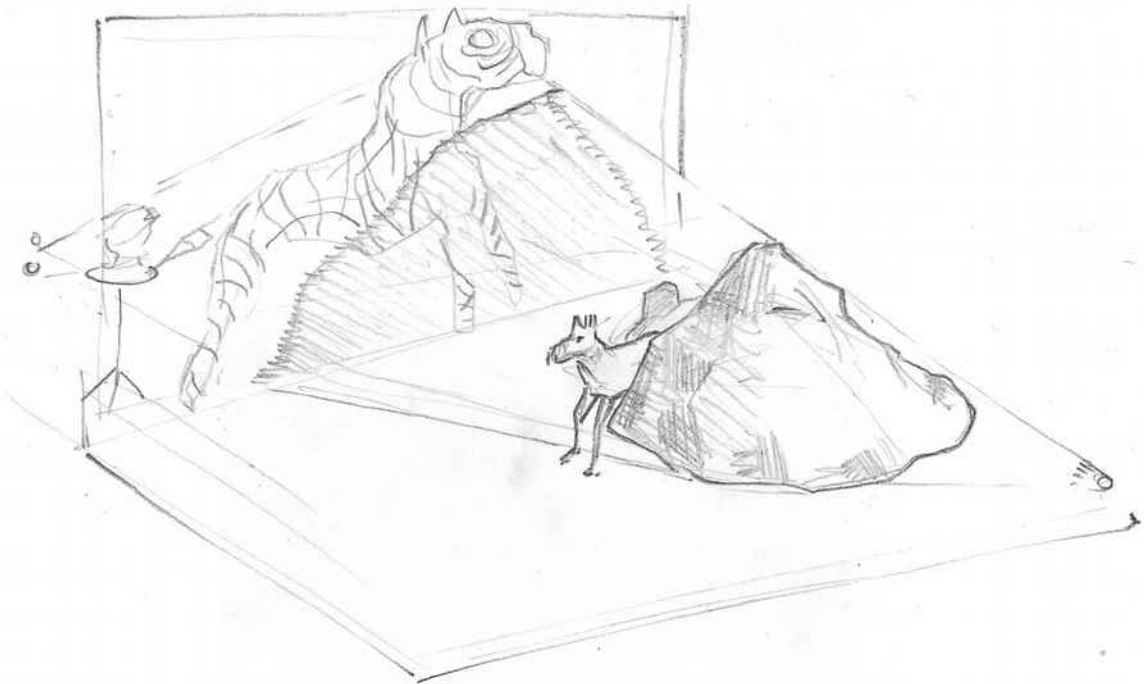
②



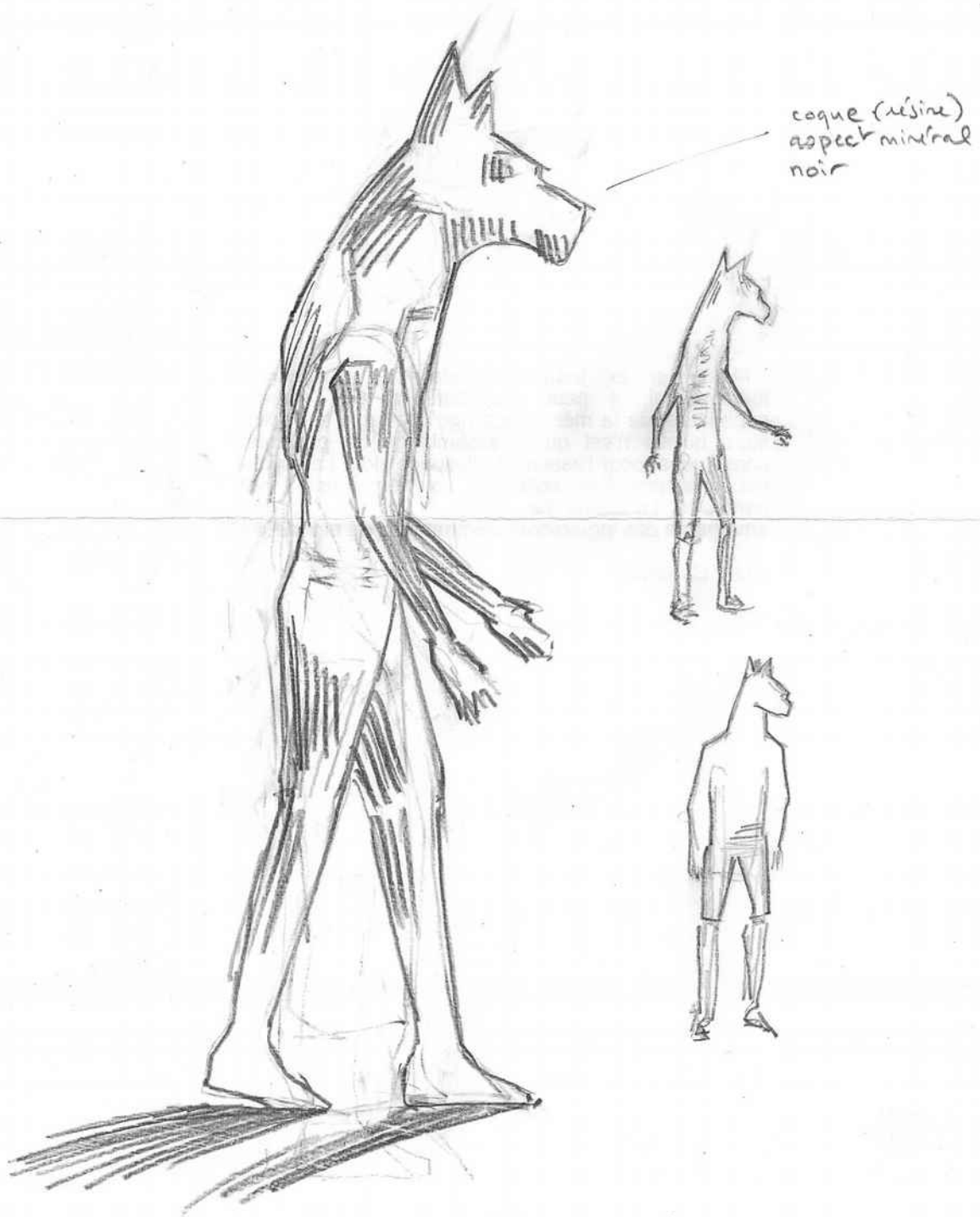
③



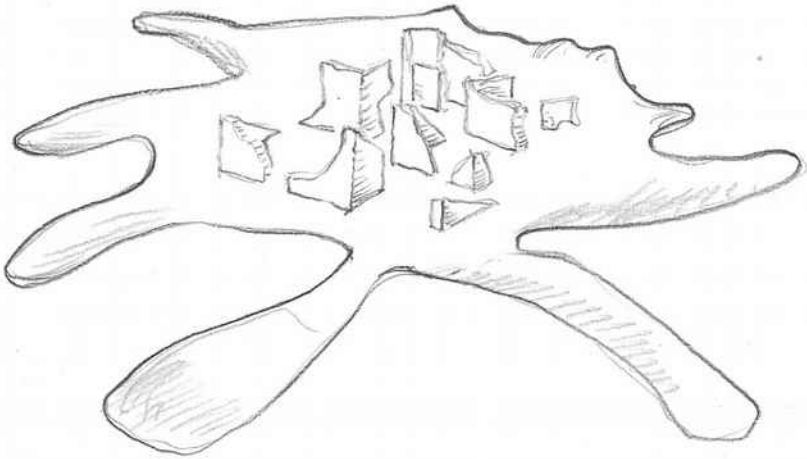
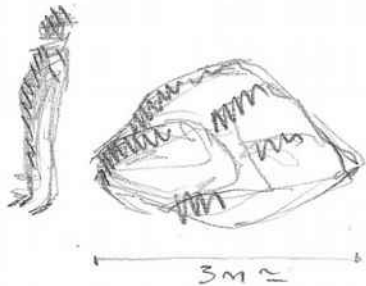
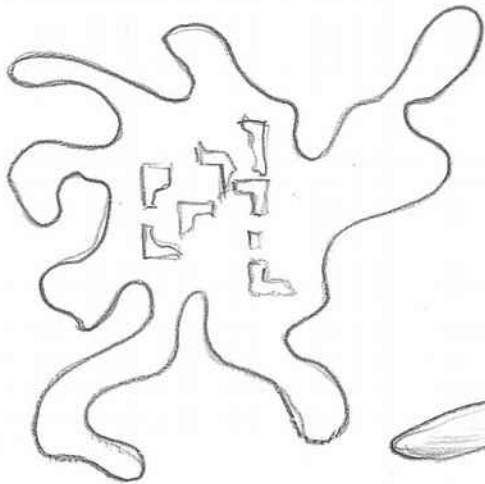
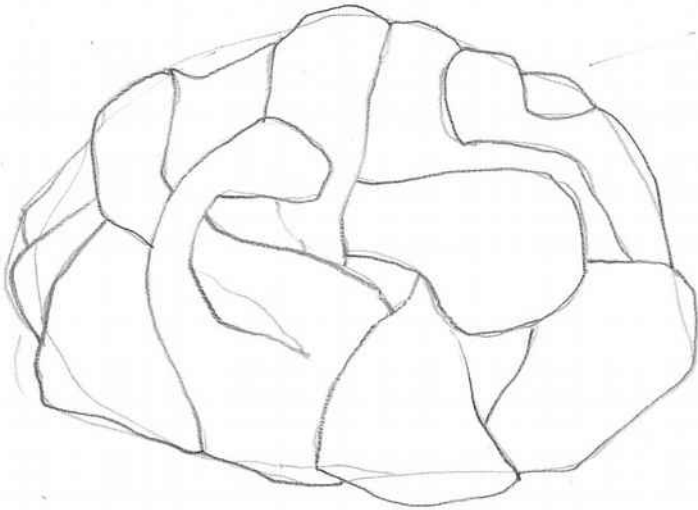
double projection



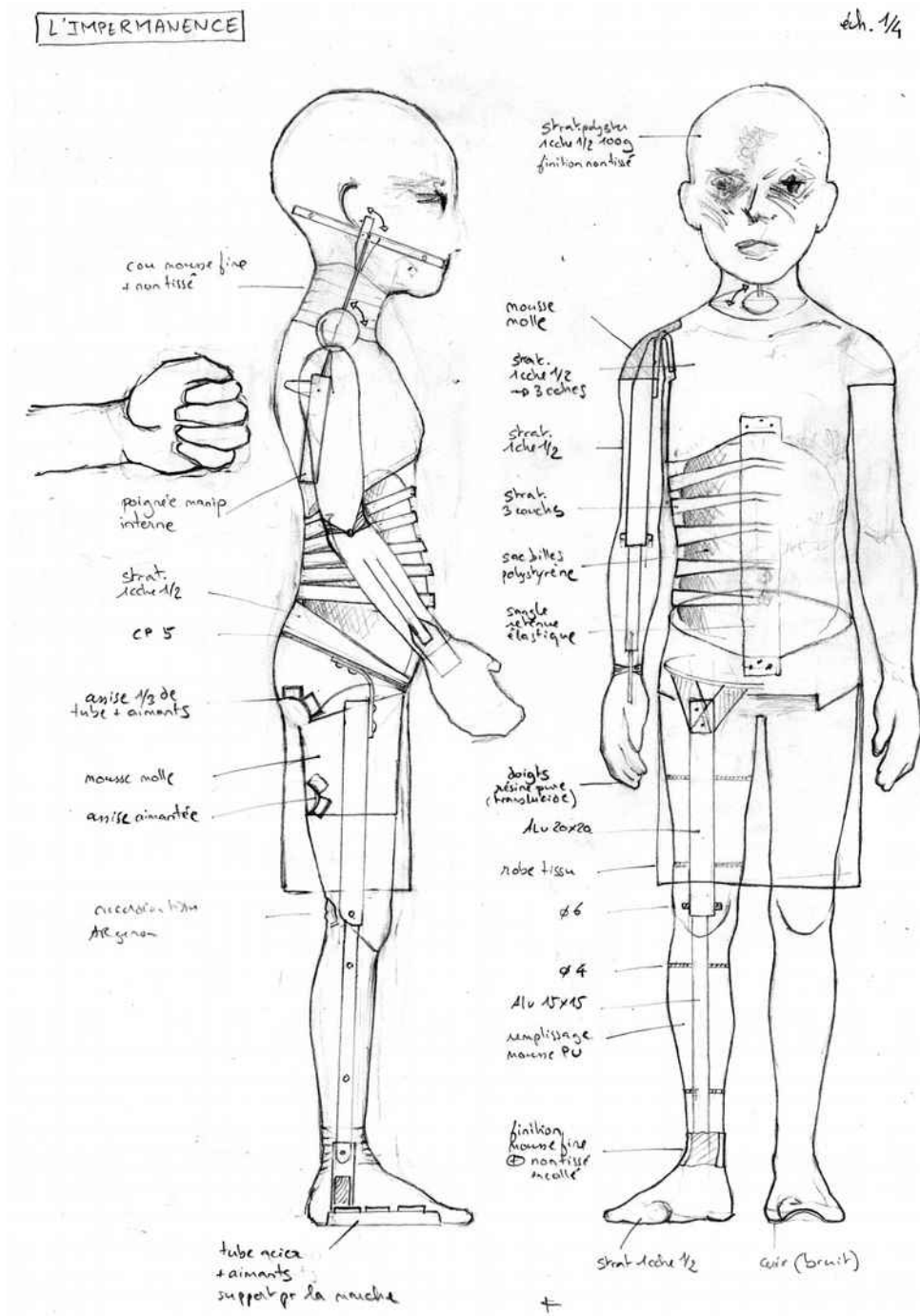
— chien en / T de fer  
taille 50cm



SCENO



Exemple de mannequin articulé : spectacle « Impermance », Cie de l'Entrouvert. Le Chien 2 est fait sur ces principes.





Exemple de sculpture animale : cygne pour « Swann » Cie le Guetteur/ Luc Petton. Le chien 1 et 2 partent d'une sculpture de ce type.



Exemple de l'intérieur du cygne : retenues élastiques et cage thoracique simiares pour le chien 2

